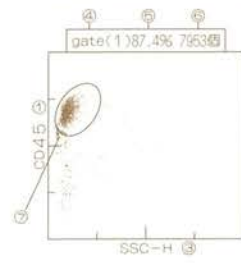


報告書の表示内容

MLAとWHO分類の対比表		CD 2	CD 3	CD 4	CD 5	CD 7	CD 8	CD 10	CD 11c	CD 16	CD 19	CD 20	CD 23	CD 25	CD 30	CD 34	CD 56	
B 細 胞	Precursor B lymphoblastic leukemia/lymphoblastic lymphoma				-			+	-		+	+/-	-					
	Chronic lymphocytic leukemia/small lymphocytic lymphoma				+			-	+		+	+	+					
	B-cell prolymphocytic leukemia				-/+			-	-/+		+	+	-					
	Lymphoplasmacytic lymphoma				-			-	-/+		+	+	-					
	Splenic marginal zone lymphoma				-			-	+/-		+	+	-					
	Hairy cell leukemia				-			-	+		+	+	-	+				
	Plasma cell myeloma				-			+	-		-	-	-					+
	Primary amyloidosis																	
	Heavy chain disease				-			-	-		+	+	-					
	Extranodal marginal zone B-cell lymphoma of mucosa-associated lymphoid tissue(MALT lymphoma)				-			-	+/-		+	+	-					
腫 瘍	Nodal marginal zone B-cell lymphoma				-			-	+/-		+	+	-					
	Follicular lymphoma				-			+	-		+	+	-					
	Mantle cell lymphoma				+			-	-		+	+	-					
	Diffuse large B-cell lymphoma				-/+			-/+	-/+		+	+	-					
	Mediastinal (thymic) large B-cell lymphoma				-			-	-/+		+	+	-				+/-	
	Intravascular large B-cell lymphoma				+/-			-/+	-/+		+	+	-					
	Primary effusion lymphoma				-/+			-/+	-/+		-	-	-				+	
	Burkitt lymphoma/leukemia				-			+	-		+	+	-					
	T 腫 瘍	Precursor T lymphoblastic leukemia/lymphoblastic lymphoma	+/-	+/-	+/-	+/-	+	+/-			+/-				-	-		-
		T-cell prolymphocytic leukemia	+	+	+/-	+	+	+/-							-	-		-
T-cell large granular lymphocytic leukemia		+	+	-	-		+				+				-	-	+/-	
Aggressive NK-cell leukemia		+	-	-	-	+	-				-/+				+	-/+	+	
Adult T-cell leukemia/lymphoma		+	+	+	+	-	-/+				-				+	-/+	-	
Mycosis fungoides		+	+	+	+	-/+	-				-				-	-	-	
Sezary syndrome		+	+	+	+	+/-	-				-				-	-	-	
Primary cutaneous anaplastic large cell lymphoma		+/-	+	+	+/-	+/-	-				-				+/-	+	-	
Lymphomatoid papulosis		+/-	+	+	+/-	+/-	-				-				-	+/-	-	
性 腫 瘍		Extranodal NK/T cell lymphoma, nasal type	+	-	-	-	+	-			-/+					+/-	-/+	+
	Enteropathy-type T-cell lymphoma	+	+	-	+	+	+/-			-/+					-/+	-/+	-/+	
	Hepatosplenic T-cell lymphoma	+	+	-	+/-	+	+/-				-				-/+	-	+/-	
	Subcutaneous panniculitis-like T-cell lymphoma	+	+	-	+/-	+/-	+				-				-	-	-/+	
	Angioimmunoblastic T-cell lymphoma	+	+	+	+	+	-/+	+/-			-				-	-	-	
	Peripheral T-cell lymphoma, unspecified	+/-	+/-	-/+	+/-	+/-	-/+				-				-	-/+	-	
	Anaplastic large cell lymphoma	+/-	-/+	+/-	-/+	-/+	-/+				-				+	+	-	
	Blastic NK cell lymphoma	+/-	-	-/+	-	+/-	-				-/+				-	-	+	

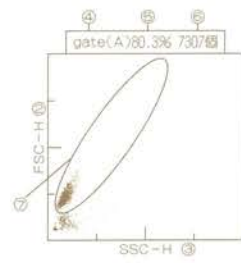
◎サイトグラム

《CD45 vs SSC-Hサイトグラム》



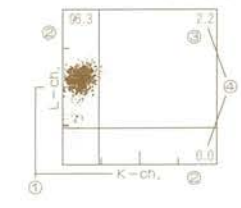
- ①縦軸 (CD45蛍光強度) : CD45の蛍光強度(抗原発現量)を反映します。
- ②縦軸 (forward scatter) : 細胞の大きさを反映します。
- ③横軸 (side scatter) : 細胞の内部構造を反映します。
- ④ゲートNo : gate(1)でゲーティングした集団について表示します。また、ゲート内集団は赤色でドットプロットします。gate(2)でゲーティングした集団について表示します。また、ゲート内集団は緑色でドットプロットします。gate(A)でゲーティングした集団について表示します。散乱光によるゲーティングとなります。また、《CD45 vs SSC-Hサイトグラム》と《FSC-H vs SSC-Hサイトグラム》は、それぞれの表示色(赤色または緑色)で相互に対応しています。

《FSC-H vs SSC-Hサイトグラム》



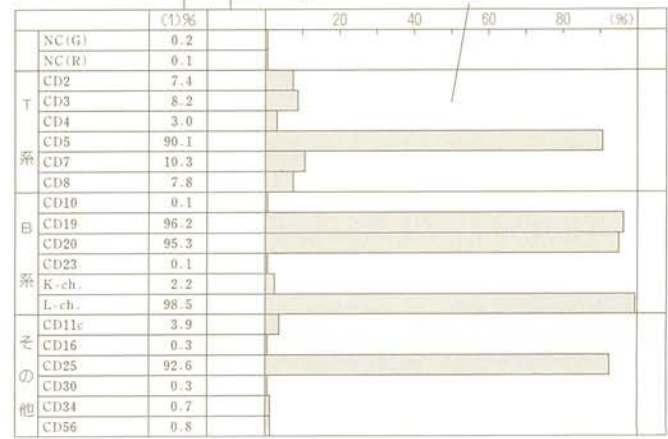
- ◎細胞比率 : 全測定細胞に対するゲート内細胞の割合を表示します。
- ◎ゲート内測定細胞数 : 全測定細胞に対するゲート内細胞の個数を表示します。
- ◎ゲート : ゲーティングにより囲い込まれた細胞について解析します。

◎Two-color ドットプロット



- ①抗体名 : 縦軸・横軸にそれぞれの解析した抗体名を示します。NCはネガティブコントロールを表しています。
- ②縦軸・横軸 : 蛍光強度(抗原発現量)を表します。
- ③Two-color ドットプロットパターン : サイトグラム上の各ゲートによる解析時のTwo-color ドットプロットパターンを表示します。縦軸・横軸それぞれのスレッシュホルドの設定により4分画で表示されます。
- ④陽性率 : 各分画の陽性率を表示します。

◎陽性率グラフ



- ①サイトグラム上の各ゲートで解析したそれぞれの抗体の陽性率を表示します。
- ②gate(1)でゲーティングした各抗体の陽性率を、主に反応するLineageごとに分けグラフ化したものです。